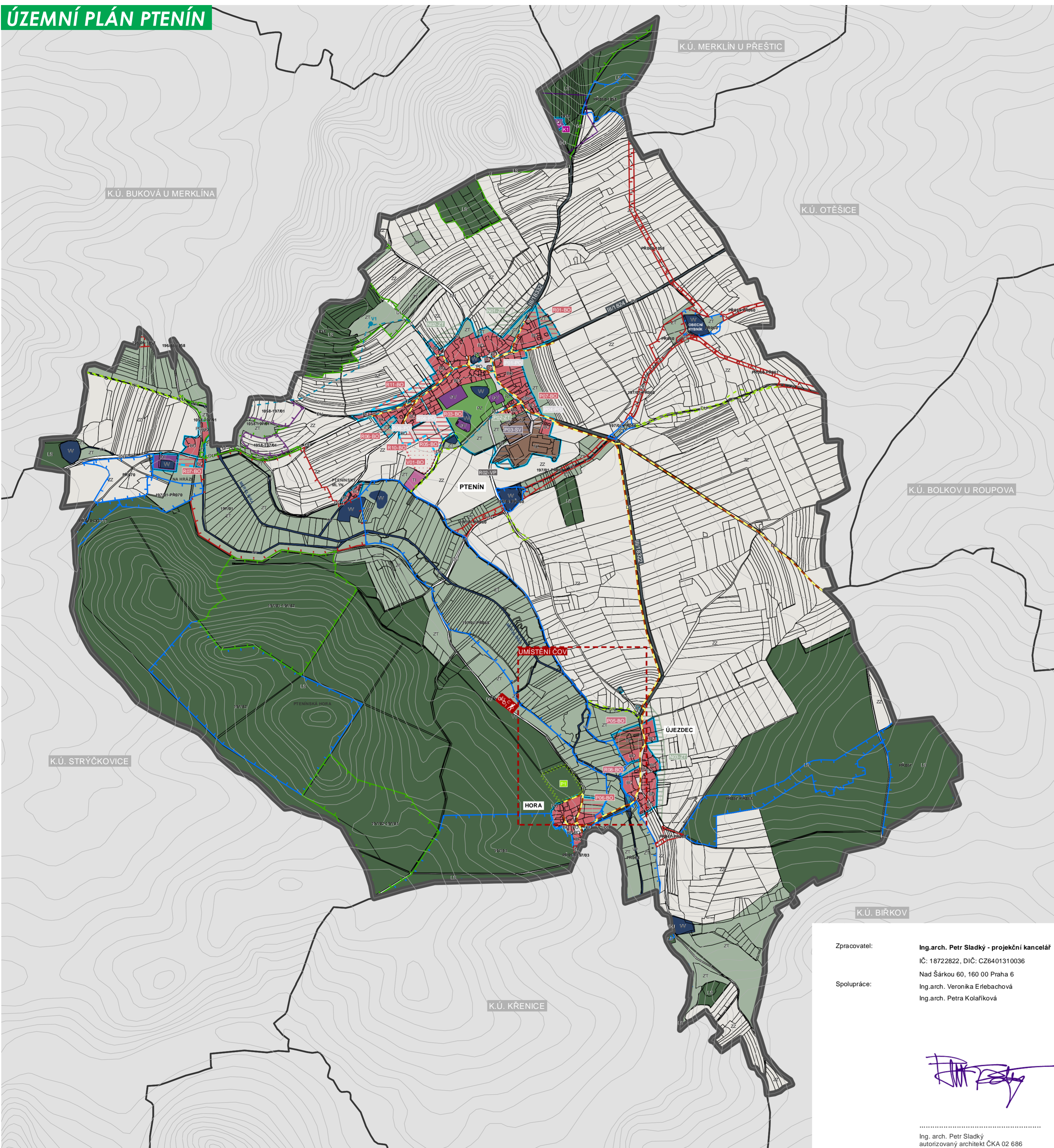


ÚZEMNÍ PLÁN PTENÍN

ÚZEMNÍ PLÁN PTENÍN



LEGENDA

	HRANICE ŘEŠENÉHO ÚZEMÍ - SPRÁVNÍ ÚZEMÍ OBCE PTENÍN
	HRANICE KATASTRÁLNÍHO ÚZEMÍ
	HRANICE ZASTAVĚNÉHO ÚZEMÍ VYMEZENÉHO KE DNI 26.3.2012
	HRANICE ZASTAVITELNÉ PLOCHY
	VRSTEVNICE

PLOCHY STABILIZOVANÉ	PLOCHY ZEMNÍ REZERVY	PLOCHY S ROZDÍLNÝM ZPŮSOBEM VYUŽITÍ (vyh. 501/2006 Sb.)
		PLOCHY BYDLENÍ (BO)
		PLOCHY OBČANSKÉHO VYBAVENÍ - OBECNÉ (OV)
		PLOCHY VEŘEJNÝCH PROSTRANSTVÍ - OBECNÉ (PO)
		PLOCHY VEŘEJNÝCH PROSTRANSTVÍ - VEŘEJNÁ ZELENĚ (PZ)
		PLOCHY DOPRAVNÍ INFRASTRUKTURY - ÚČELOVÉ (DU)
		PLOCHY DOPRAVNÍ INFRASTRUKTURY - SILNIČNÍ (DS)
		PLOCHY TECHNICKÉ INFRASTRUKTURY (TI)
		PLOCHY VÝROBY A SKLADOVÁNÍ - PRŮMYŠLOVÉ (VP)
		PLOCHY VÝROBY A SKLADOVÁNÍ - ZEMĚDĚLSKÉ (VZ)
		PLOCHY SMÍŠENÉ VÝROBNÍ (SV)
		PLOCHY VODNÍ A VODOHOSPODÁŘSKÉ (VV)
		PLOCHY ZEMĚDĚLSKÉ - ZPF (ZZ)
		PLOCHY ZEMĚDĚLSKÉ - TTP (ZT)
		PLOCHY LESNÍ (LS)

STAV	NÁVRH	DOPRAVNÍ A TECHNICKÁ INFRASTRUKTURA
		CESTA PRO PĚŠÍ A CYKLISTY (CYKLOSTEZKA)
		VODOJEM
		VODOVOD
		STL PLYNOVOD

STAV	NÁVRH	LIMITY VYUŽITÍ ÚZEMÍ
		OCHRANNÉ PÁSMO HRBITOVA

STAV	NÁVRH	KULTURNÍ A PŘÍRODNÍ HODNOTY
		KULTURNÍ HODNOTA
		PŘÍRODNÍ HODNOTA

STAV	NÁVRH	ÚZEMNÍ SYSTÉM EKOLOGICKÉ STABILITY
		INTERAKČNÍ PRVEK
		LOKÁLNÍ BIOCENTRUM / BOKORIDOR
		REGIONÁLNÍ BIOCENTRUM / BOKORIDOR

PLOCHY PŘESTAVBY - PŘEHLED

P01-PO	PTENÍN - STŘED	P05-BO	ÚJEZDEC
P02-ZT	PTENÍN - JIHOVÝCHOD	P06-BO	HORA
P03-SV	PTENÍN - JIH	P07-BO	PTENÍN - JIHOVÝCHOD
P04-PO	PTENÍN - JIHOVÝCHOD		

ZASTAVITELNÉ PLOCHY - PŘEHLED

R01-BO	PTENÍN - SEVEROVÝCHOD	R05-BO	PTENÍN - JIHOZÁPAD
R02-VP	PTENÍN - JIH	R06-BO	PTENÍN - ZÁPAD
R03-BO	PTENÍN - JIHOZÁPAD	R07-BO	NA HRÁZI
R04-PO	PTENÍN - JIHOZÁPAD	R08-BO	ÚJEZDEC
R09-PO	PTENÍN - JIHOZÁPAD	R10-BO	PTENÍN - JIHOZÁPAD
R11-BO	PTENÍN - SEVEROZÁPAD		

PLOCHY ZMĚN V NEZASTAVĚNÉM ÚZEMÍ - PŘEHLED

N01-ZT	PTENÍN - SEVER	N03-ZT	ÚJEZDEC
N02-ZT	PTENÍN - SEVER		

ÚZEMNÍ REZERVY - PŘEHLED

V01-BO	PTENÍN - JIHOVÝCHOD
--------	---------------------

POPISKY - PŘEHLED

K1	LESNÍ HRBITOV	P1	ARBORETUM
----	---------------	----	-----------

ZÁZNAM O ÚČINNOSTI OPATŘENÍ OBECNÉ POVAHY - ÚZEMNÍ PLÁNOVACÍ DOKUMENTACE (ÚPD)

Název ÚPD	Územní plán Ptenín
Orgán, který ÚPD vydal	Zastupitelstvo obce Ptenín
Datum nabytí účinnosti
Jméno a příjmení, funkce a podpis oprávněné úřední osoby pořizovatele, otiisk úředního razítka

ÚZEMNÍ PLÁN PTENÍN ... věřte, že se vám vrátí

K.Ú.	PTENÍN
FÁZE:	ÚZEMNÍ PLÁN 09/2013

HLAVNÍ VÝKRES

M 1:10 000 02

ZPRACOVATEL: ING. ARCH. PETR SLADKÝ - PROJEKČNÍ KANCELÁŘ, Nad Šárkou 60, 160 00 Praha 6, zapsaná
 Ing. arch. Petrem Sladkým, (autORIZOVANÝ ARCHITAV ČKA 02 686), spolupráce: Ing. arch. V. Erlebachová, Ing. arch. P. Kolářiková

Zpracovatel: Ing. arch. Petr Sladký - projekční kancelář
 IČ: 18722822, DIČ: CZ6401310036
 Nad Šárkou 60, 160 00 Praha 6
 Spolupráce: Ing. arch. Veronika Erlebachová
 Ing. arch. Petra Kolářiková

Ing. arch. Petr Sladký
 autorizovaný architekt ČKA 02 686